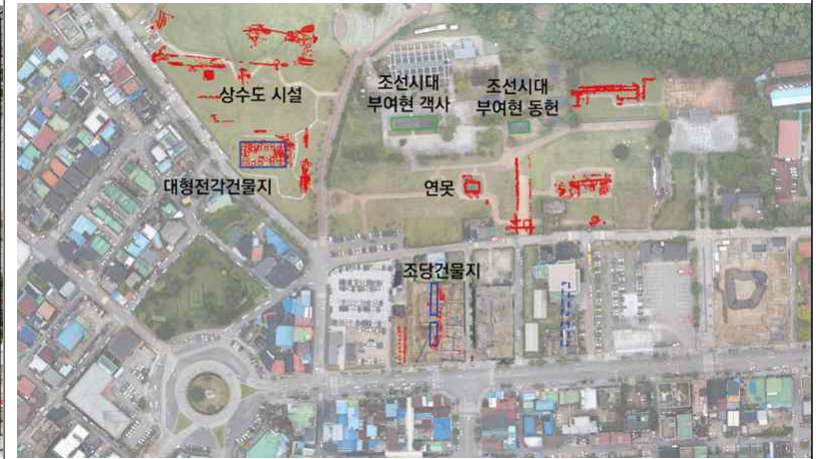


도면 1. 백제의 사비도성(1947년 항공사진)



도면 2. 관북리 유적 16차 발굴조사 현장 전경



도면 3. 관북리 유적의 조당건물지 위치도



도면 4. 2~3단계 건물지 출토 태극문 수막새



도면 6. 3단계 건물지에서 출토된 말뚝



도면 8. 구멍이 유구 내 악기, '횡적' 출토 모습



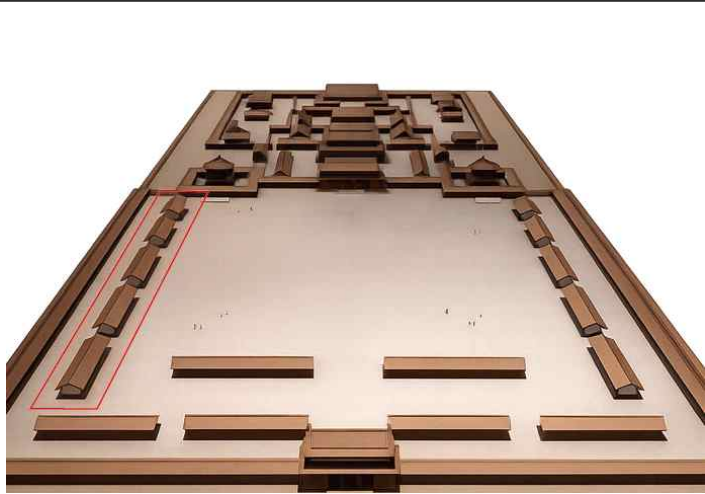
도면 5. 2~3단계 건물지 출토 연화문 벽돌



도면 7. 3단계 건물지에서 출토된 옷칠 가죽잡옷



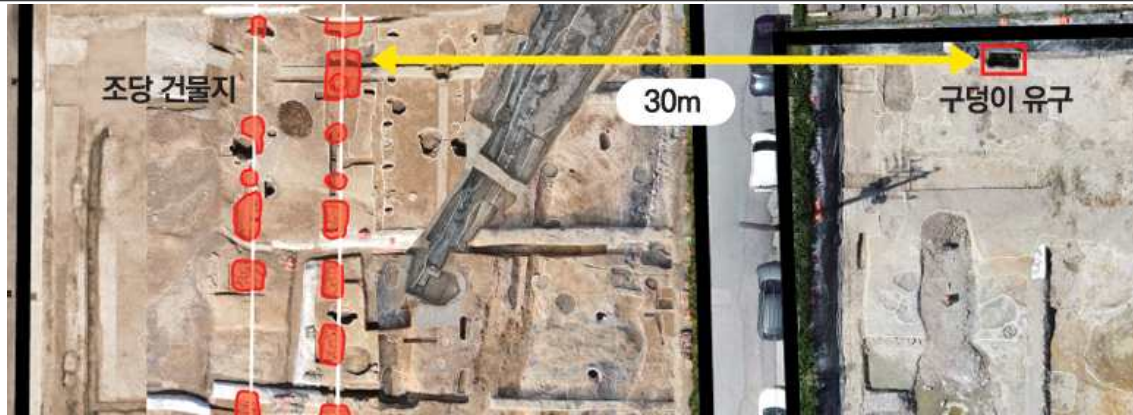
도면 9. 횡적 복원 모습



도면 10. 일본 나니와노미야(難波宮) 모식도



도면 11. 백제 황적의 X-Ray 사진



도면 12. 1호 건물지(조당)와 구덩이 유구 위치



도면 13. 구덩이 유구 내 유기물 노출 모습



도꼬마리(청이자)

비름과 화분

벼과 화분

아욱과 화분

벼알겨

유충

간흡충

편충란

회충란



도면 15. 구덩이 유구 출토 추정 뒤처리개

도면 14. 유기물에서 검출된 화분 및 기생충란



도면 16. 편철 목간 복원품



도면 17. 백제 금동대향로와 계유명전씨아미타불비상의 관악기 연주 모습



참고그림 1. 백제 횡적 재현 연주 모습

품계	관등명(복색)	관식/관대
1품	좌평(佐平)	은화관식 (銀花冠飾)
2품	달솔(達率)	
3품	은솔(恩率)	
4품	덕솔(德率)	
5품	한솔(杆率)	
6품	내솔(奈率)	
7품	장덕(將德)	자대(慈帶)
8품	시덕(施德)	조대(皂帶)
9품	고덕(固德)	적대(赤帶)
10품	계덕(季德)	청대(靑帶)
11품	대덕(對德)	황대(黃帶)
12품	문독(文督)	
13품	무독(武督)	백대(白帶)
14품	좌군(佐軍)	
15품	진무(振武)	
16품	극우(克虞)	

도면 18. 백제의 관등 체계